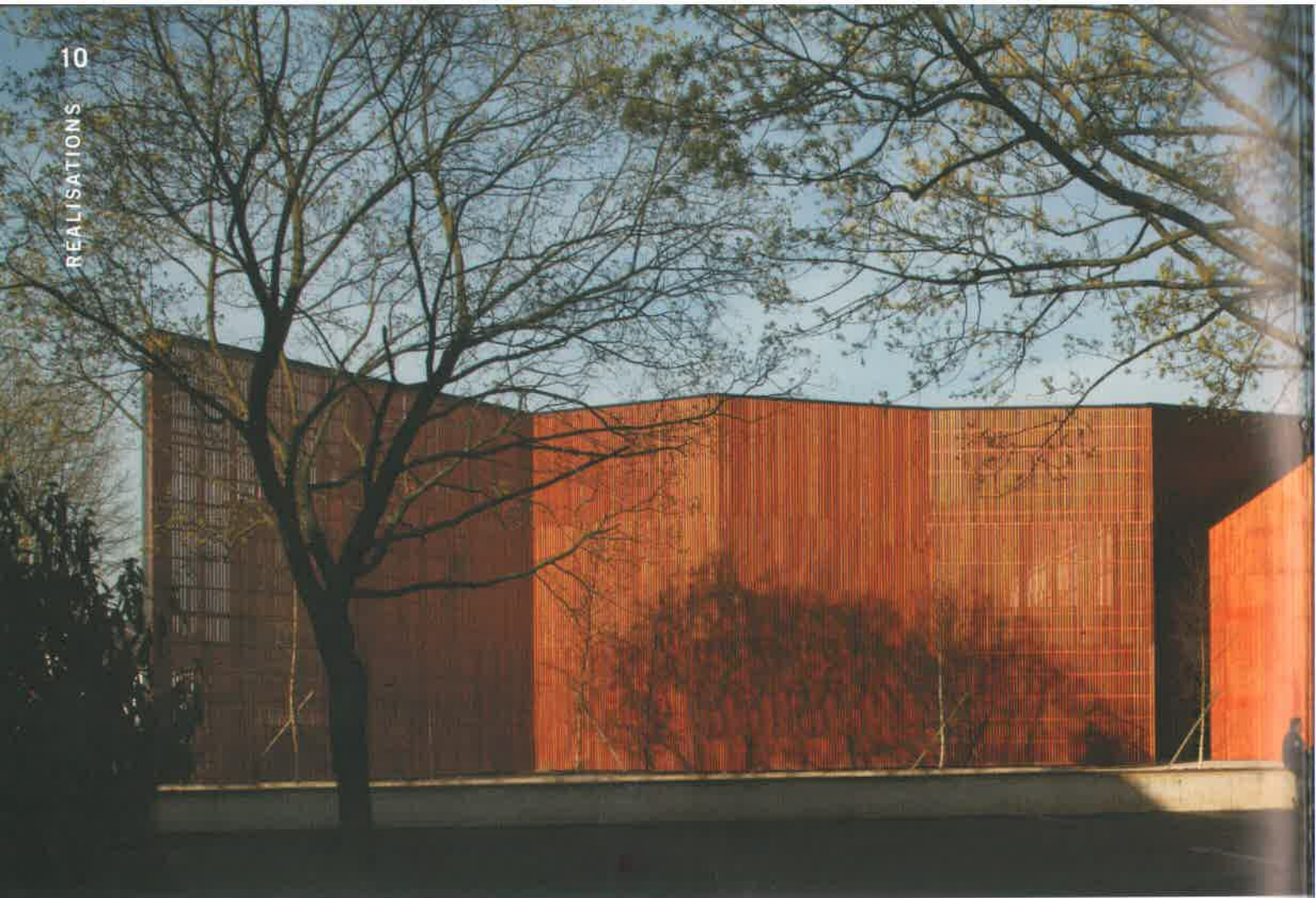


SEQUENCES BOIS

Espaces et
lieux publics

mars 2009 - 9 € - numéro 74





Restructuration du centre culturel

L'évolution du centre culturel de Massy en une scène musicale attractive a conduit à une complète rénovation du bâtiment. Le bois y joue sa partition en lui donnant une présence urbaine et l'unité visuelle qui convient à cet équipement.

UNE FAÇADE-ÉCRAN

Implanté dans un quartier résidentiel, le centre culturel Paul Bailliar accueilli des spectacles de musique vivante et des artistes en résidence. Le bâtiment, construit dans les années 60 avec un système constructif métallique, ne répondait plus aux normes de sécurité ni aux nouvelles exigences acoustiques et sa fréquentation croissante demandait une reconfiguration des espaces de spectacle et d'accueil.

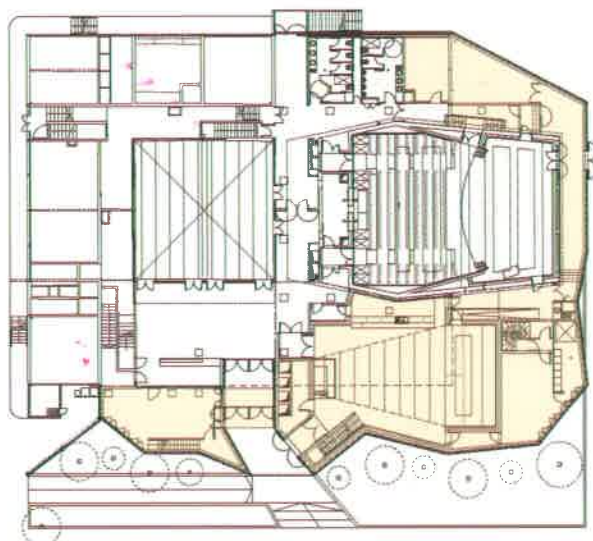
Sa restructuration fournit l'occasion de créer une identité visuelle du centre culturel plus actuelle, en adéquation avec les activités qui s'y déroulent. Ainsi, une nouvelle façade en bois vient envelopper l'ancien bâtiment et ses agrandissements en dissimulant le caractère hétérogène des différentes constructions. Il s'agit d'une succession de hauts panneaux de bois formant une résille qui se déploie en grands plis à la façon d'un paravent. Cette paroi est réalisée en tasseaux verticaux de mélèze non jointifs de section 40 x 60 mm. Ils sont cloués sur une ossature en bois fixée sur les murs existants ou sur une structure indépendante permettant de s'affranchir de la géométrie initiale. Ce dispositif de mise à distance de l'ancienne façade accentue le





rôle de filtre de l'écran en bois dont la trame serrée de tasseaux permet de traiter à l'identique les zones pleines et celles comportant des ouvertures. L'unité de l'enveloppe redonne au centre culturel une cohérence et une ampleur qui le démarque des constructions voisines et le confirme dans son statut d'équipement public. ■

Architectes : David Devaux, mandataire, Olivier Fassio et Jean-Brice Viaud associés, (75) / Maître d'ouvrage : Ville de Massy / BET : Batiserf (38) / Economiste : Michel Forgue (38) / Entreprise Bois : Sté ISOTEC (91) / Réalisation : 2007 / Lieu : Massy (91) / Photos : Joan Bracco.

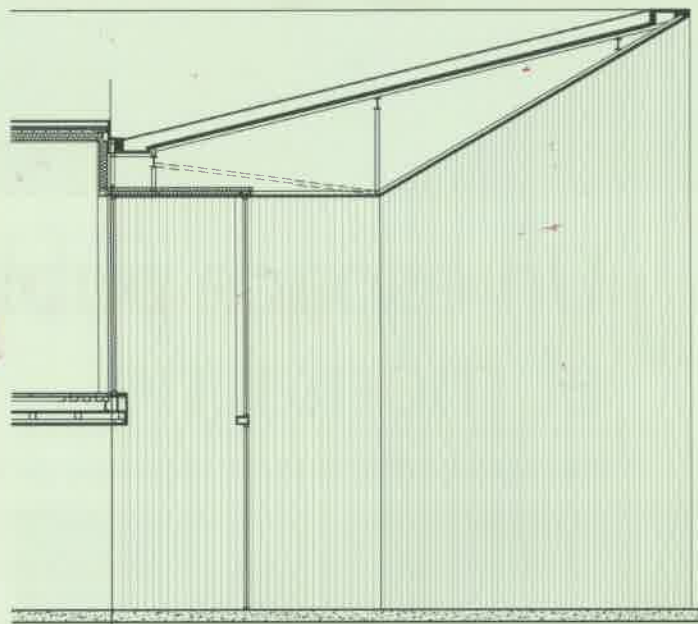


▲ Plan du rez-de-chaussée, en jaune : les agrandissements.

◀ Le porche d'entrée, monumental, paraît taillé dans une unique pièce de bois massive.



▲ La salle club, avec son bar, peut accueillir 300 personnes.



▲ Coupe partielle sur l'avent de l'entrée.

▼ Le réseau de lattes de mélèze forme un écran alternativement plein et ajouré qui lui confère sa dynamique.

